


TABULKA MÍSTNOSTÍ		
Čís.	Název	Epk
401	ŠATNA HOSTÉ	200lx
402	ŠATNA	200lx
403	PŘEDSÍŇ	200lx
404	WC	200lx
405	SKLAD	200lx
406	ÚKLID	200lx
407	KUCHYNĚ	500lx

LEGENDA ZNAČEK:

- Kabelové vedení bezhalogenovými kabely uložené dle výkresu
- Zásuvka jednonásobná 2P+PE 10/16A-250V IP20 zapuštěná v = viz výkres
- Zásuvka jednonásobná s ochranou proti přepětí 2P+PE 10/16A-250V IP20 zapuštěná v = viz výkres
- Zásuvka jednonásobná 2P+PE 10/16A-250V IP44 zapuštěná V = viz dokumentace gastrotechnologie
- Kabelový vývod 3P+N+PE 400V, volný konec 2m V = viz dokumentace gastrotechnologie
- Kabelový vývod 1P+N+PE 230V, volný konec 2m V = viz dokumentace gastrotechnologie
- Doplňkové pospojování vodičem 1-CH-R 4 mm2

Sít: 3 NPE, 50Hz, 230/400V - TN-C-S
Ochranné opatření dle ČSN 33 2000-4-41 ed.2: automatické odpojení od zdroje
Doplňková ochrana: proudový chránič
doplňující pospojování

Základní charakteristiky: uvedeny v technické zprávě



HARTA

PROJEKT

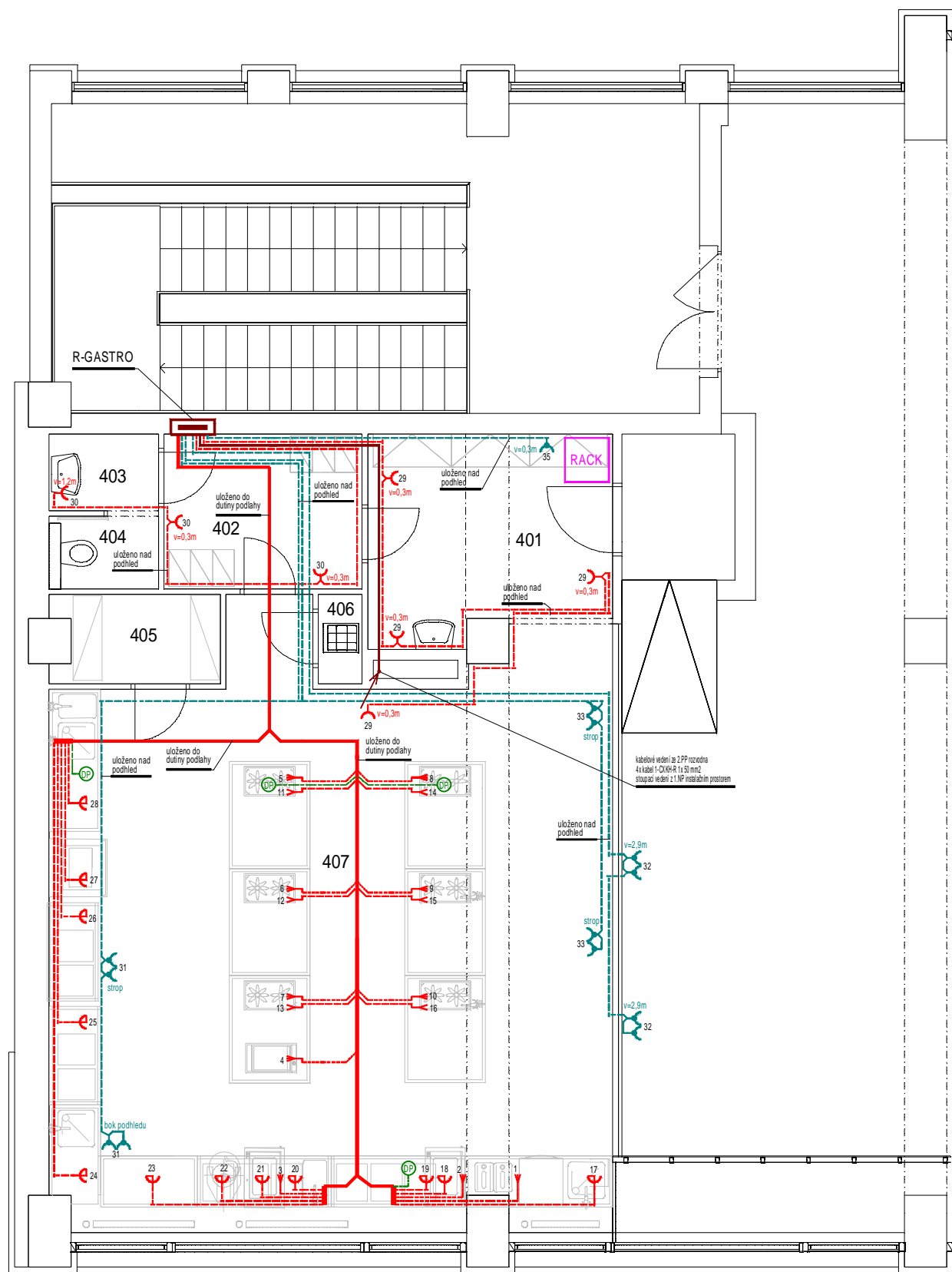
Suchbolská 7/585

165 00 Praha 6-Suchdol

tel./fax.:220 920 037

email:firma@harta-projekt.cz

PROJEKTANT	VYPRACOVAL	KONTRLOVAL	DRUH DOKUMENTACE	PROJEKT SP	
Tomáš Chlumský	Tomáš Chlumský	Tomáš Chlumský	ČÍSLO ZAKÁZKY	29-2015	
GEN. PROJEKTANT	M Plus spol. s r.o., U Průhonu 1589/13a, 17000 Praha 7		51605	ČÍSLO KOPIE	
INVESTOR:	Národní zemědělské muzeum Praha		POČET A4		10x A4
			DATUM		4/16
			VERZE		2
			MĚŘÍTKO		1:50
EXPOZICE GASTRONOMIE			ČÁST	ČÍSLO PŘÍLOHY	
k.ú.: Holešovice, Kostelní 1300/44, 170 00, Praha 7			D.1.4.4	08	
Sílnoproudá elektroinstalace - zásuvky a technologie - 4.NP					



TABULKA MÍSTNOSTÍ		
Čís.	Název	Epk
401	ŠATNA HOSTÉ	200lx
402	ŠATNA	200lx
403	PŘEDSÍŇ	200lx
404	WC	200lx
405	SKLAD	200lx
406	ÚKLID	200lx
407	KUCHYNĚ	500lx

LEGENDA ZNAČEK:

- Kabelové vedení bezhalogenovými kabely uložené dle výkresu
- Zásuvka jednonásobná 2P+PE 10/16A-250V IP20 zapuštěná

v = viz výkres
- Zásuvka jednonásobná s ochranou proti přepětí 2P+PE 10/16A-250V IP20 zapuštěná


v = viz výkres
- Zásuvka jednonásobná 2P+PE 10/16A-250V IP44 zapuštěná

V = viz dokumentace gastrotechnologie
- Kabelový vývod 3P+N+PE 400V, volný konec 2m

V = viz dokumentace gastrotechnologie
- Kabelový vývod 1P+N+PE 230V, volný konec 2m

V = viz dokumentace gastrotechnologie
- Doplňkové pospojování vodičem 1-CH-R 4 mm2

Sít: 3 NPE, 50Hz, 230/400V - TN-C-S
Ochranné opatření dle ČSN 33 2000-4-41 ed.2: automatické odpojení od zdroje
Doplňková ochrana: proudový chránič
doplňující pospojování
Základní charakteristiky: uvedeny v technické zprávě



HARTA

PROJEKT

Suchdolská 7/585

165 00 Praha 6-Suchdol

tel./fax.:220 920 037

email:firma@harta-projekt.cz

PROJEKTANT	VYPRACOVAL	KONTROLOVAL	DRUH DOKUMENTACE	PROJEKT SP
Tomáš Chlumský	Tomáš Chlumský	Tomáš Chlumský	ČÍSLO ZAKÁZKY	29-2015
GEN. PROJEKTANT	M Plus spol. s r.o., U Průhonu 1589/13a, 17000 Praha 7		51605	ČÍSLO KOPIE
INVESTOR:	Národní zemědělské muzeum Praha			
EXPOZICE GASTRONOMIE			POČET A4	10xA4
			DATUM	4/16
			VERZE	2
			MĚŘÍTKO	1:50
			ČÁST	ČÍSLO PŘÍLOHY
Silnoproudá elektroinstalace - zásuvky a technologie - 4.NP			D.1.4.4	08